

Finanční úřad pro Olomoucký kraj

Lazecká 545/22
77911 Olomouc

Územní pracoviště v Přerově

Wurmova 2831/4
75011 Přerov

Č.j. 1249579/24/3107-00540-809930

Vyřizuje: Bc. Kamila Josepčuková

Telefon: +420581280432

DRAŽEBNÍ VYHLÁŠKA

Shora uvedený správce daně podle § 194 odst. 1 a § 195 odst. 1 zákona č. 280/2009 Sb., daňový řád, ve znění pozdějších předpisů (dále jen „daňový řád“), s použitím zákona č. 99/1963 Sb., občanský soudní řád, ve znění pozdějších předpisů (dále jen „o.s.ř.“) ve věci daňové exekuce nařízené exekučním příkazem č.j. 1044906/24/3107-00540-809930 nařizuje

elektronickou dražbu movitých věcí.

Dražby se může zúčastnit jen ten, kdo má zřízen uživatelský účet v aplikaci APED (aplikace elektronických dražeb).

Adresa internetové stránky, na které je možné si zřídit uživatelský účet:

<https://drazby.financnisprava.cz/client/main?formName=registrace>

Adresa internetové stránky, na které jsou zveřejněny podmínky pro provádění elektronické dražby (dražební řád):

<https://drazby.financnisprava.cz/client/main?formName=dokumentace>

Adresa internetové stránky, na které se dražba koná a je možno ji sledovat:

<https://drazby.financnisprava.cz/client/main?formName=drazba&selectedID=2917>

Dražba číslo: 240567

Datum a čas zahájení dražby: **4.9.2024 v 09:00 hod.**

Datum a čas ukončení dražby: **5.9.2024 v 09:00 hod.**

Licitace jednotlivé věci (předmětu dražby) trvá, dokud dražitelé činí podání (§ 199 odst. 1 daňového řádu). Bude-li v posledních pěti minutách před stanoveným okamžikem ukončení dražby učiněno podání, má se za to, že dražitelé stále činí podání a okamžik ukončení dražby se posouvá o pět minut od okamžiku učinění podání. Budou-li poté činěna další podání, postup dle předcházející věty se opakuje. Uplyne-li od posledního učiněného podání pět minut, aniž by bylo učiněno další podání, má se za to, že dražitelé již nečiní podání, a dražba končí. Toto pravidlo se uplatní u každého předmětu dražby samostatně.

Předmětem dražby jsou tyto věci:**Pořadové číslo:** 0001**Označení dražené věci:** Osobní automobil Škoda Superb**Popis dražené věci včetně příslušenství nebo souboru věcí:** Osobní automobil ŠKODA SUPERB, typ karoserie kombi, výbava Laurin a Klement, automatická převodovka, barva modrá, VIN: TMBJJ9NP8G7074005, technická prohlídka do 3. 3. 2025, 1 x klíč od vozidla, stav počítadla najetých km: 245 302, palivo nafta, objem 1968 cm³, výkon 140 kW, osvědčení o registraci vozidla č.: UL 078806 (velký technický průkaz), osvědčení o registraci vozidla č.: UBD 233384 (malý technický průkaz), datum registrace vozidla: 13. 4. 2016.
Opotřebení odpovídá stáří vozidla, na čelním skle je malá prasklina od odraženého kamínku (viz. foto).**Zjištěná cena v Kč:** 360 000**Nejnižší dražební podání v Kč:** 120 000**Minimální příhoz v Kč:** 3 000**Včetně DPH (%/NE):** NE**Včetně spotřební daně:** NE**Dražební jistota se nepožaduje.****Den, místo a čas konání prohlídky movitých věcí, organizační zabezpečení prohlídky:** 23.8.2024, SSHR GODULA, Hnojník 206, od 9:00-10:00 hod. Zájemci se přihlásí PŘEDEM do 21.8.2024 do 12:00 hod. u správce daně Ing. David Vrána na tel. 596 705 447 nebo na email:david.vrana@fs.mfcr.cz**Způsob a lhůta úhrady nejvyššího dražebního podání:**

Vydražitel je povinen uhradit nejvyšší podání do:

- předmět 0001 - Osobní automobil Škoda Superb do 12.9.2024 (§ 211 odst. 2 daňového řádu)

Platební údaje budou vydražiteli zaslány e-mailem po skončení dražby.

Marným uplynutím lhůty k úhradě nejvyššího dražebního podání stanovené v dražební vyhlášce se rozhodnutí o udělení příklepu zrušuje. Vydražitel, který neuhradil nejvyšší podání včas, je povinen nahradit správci daně náklady opakované dražby a škodu, která vznikla tím, že neuhradil nejvyšší dražební podání, a bylo-li při opakované dražbě dosaženo nižšího nejvyššího podání, i rozdíl na nejvyšším dražebním podání (§ 194a odst. 4 a § 227 odst. 1 daňového řádu).

Den, místo a čas předání vydražených věcí vydražiteli: po individuální domluvě na tel. číslo 596 705 447, SSHR GODULA, Hnojník 206

Předpoklady, za kterých vydražitelé mohou vydražené předměty převzít a za kterých se stanou jejich vlastníky:

Zaplatí-li vydražitel nejvyšší podání řádně a včas, přejde na něho vlastnické právo k vydražené věci nebo souboru vydražených věcí, a to s právními účinky k okamžiku udělení příklepu.

Správce daně vydá vydražiteli potvrzení o úhradě nejvyššího podání, které je spolu s rozhodnutím o udělení příklepu dokladem o nabytí vlastnictví k vydraženému předmětu (§ 211 odst. 3 daňového řádu).

Vydražené věci movité správce daně nezasílá; vydražitel si je musí vyzvednout osobně v místě a čase uvedeném v dražební vyhlášce. Podle okolností (místo uskladnění, charakter věci movité) si může vydražitel dohodnout čas a místo předání individuálně.

Pokud si vydražitel vydraženou věc nepřevezme ani na výzvu správce daně, může správce daně rozhodnout o jejím propadnutí ve prospěch státu (§ 211 odst. 3 daňového řádu).

Pokud nebude provedeno rozvrhové řízení, pak přechodem vlastnictví na vydražitele zanikají zástavní a zadržovací práva a další práva váznoucí na věci (§ 177 odst. 1 daňového řádu a § 329 odst. 7 o.s.ř.).

Bude-li o výtěžku dražby provedeno rozvrhové řízení, pak zadržovací a zástavní práva, věcná břemena, výměnky a nájemní a pachtovní práva váznoucí na předmětu dražby zanikají dnem právní moci rozhodnutí o rozvrhu (to neplatí u věcných břemen, výměnků a nájemních a pachtovních práv, o nichž bylo rozhodnuto, že nezaniknou, a u věcných břemen, výměnků a nájemních a pachtovních práv, za něž byla poskytnuta vydražiteli náhrada) a další práva a závady spojené s předmětem dražby (§ 231 odst. 1 daňového řádu).

Prodejem spoluvlastnického podílu nezanikají zástavní práva, ledaže by zatěžovala pouze prodávaný spoluvlastnický podíl (§ 231 odst. 3 daňového řádu).

Přechodem vlastnictví k předmětu dražby na vydražitele zanikají předkupní právo a výhrada zpětné koupě k předmětu dražby, nejde-li o zákonné předkupní právo (§ 197 odst. 1 daňového řádu).

Výzva k uplatnění práv nepřípouštějících provedení daňové exekuce:

Každý, komu svědčí k předmětu dražby právo, které nepřipouští provedení daňové exekuce, se vyzývá, aby jej uplatnil u shora uvedeného správce daně a aby takové uplatnění práva prokázal **do zahájení dražby**, jinak k jeho právu nebude při provedení daňové exekuce přihlíženo [§ 179 a § 195 odst. 2 písm. h) daňového řádu].

Výzva k uplatnění pohledávek podle § 195 odst. 2 písm. i) daňového řádu:

Věřitelé z pohledávek zajištěných zadržovacím nebo zástavním právem nebo zajišťovacím převodem práva váznoucí na předmětu dražby, pro které není vedena tato daňová exekuce, se vyzývají, aby své pohledávky uplatnili přihláškou u shora uvedeného správce daně a prokázali je příslušnými listinami, a to nejpozději do zahájení dražby, jinak správce daně návrh na přihlášení pohledávky odmítne [§ 197 odst. 2 a 3, § 195 odst. 2 písm. i) daňového řádu].

K pohledávkám zajištěným zadržovacím nebo zástavním právem nebo zajišťovacím převodem práva váznoucí na předmětu dražby, které nebyly uplatněny výše uvedeným způsobem, se nepřihlíží [§ 195 odst. 2 písm. i) daňového řádu].

Oprávněný z exekuce přerušené podle jiného právního předpisu se může přihlásit a prokázat příslušnými listinami nejpozději do zahájení dražby, jinak správce daně návrh na přihlášení odmítne. K přihláškám, které nebyly uplatněny výše uvedeným způsobem, se nepřihlíží [§ 197 odst. 2 a § 195 odst. 2 písm. i) daňového řádu].

Jiné daňové pohledávky vůči dlužníkovi, než pro které je daňová exekuce vedena, může správce daně, který vede exekuční řízení, nebo jiný správce daně přihlásit k uspokojení z rozvrhu výtěžku dražby, nejpozději však do zahájení dražby (§ 197 odst. 4 daňového řádu).

Upozornění k prodeji spoluvlastnického podílu, předkupnímu právu a výhradě zpětné koupě:

Spoluvlastník předmětu dražby, který se chce dražby zúčastnit a uplatnit právo přednostního příklepu dle § 338 odst. 2 o.s.ř., musí tuto skutečnost oznámit a prokázat správci daně nejpozději **5 pracovních dnů před zahájením dražby**.

Každý, kdo uplatňuje k předmětu dražby předkupní právo nebo výhradu zpětné koupě, je povinen oznámit a prokázat toto právo správci daně nejpozději **5 pracovních dnů před zahájením dražby**.

Jsou-li předkupní právo nebo výhrada zpětné koupě prokázány, může je osoba, které svědčí, uplatnit jen v dražbě jako dražitel. Přechodem vlastnictví předmětu dražby na vydražitele tato práva zanikají, nejde-li o zákonné předkupní právo (§ 197 odst. 1 daňového řádu).

Poučení:

Dražít nesmí:

- a) daňový exekutor, licitátor a další úřední osoby správce daně, který dražbu nařídil, dlužník a manžel dlužníka nebo jejich zástupci a dále ti, jimž jiný právní předpis brání v nabytí věci, která je předmětem dražby [§ 201 písm. a) daňového řádu],
- b) vydražitel předmětu dražby, který je znovu dražen z toho důvodu, že tento vydražitel neuhradil ve stanovené lhůtě nejvyšší dražební podání [§ 201 písm. b) daňového řádu].

Z účasti na dražbě je vyloučen také znalec, pokud byl správcem daně ustanoven k ocenění předmětu dražby a toto ocenění také provedl [§ 201 písm. a) a § 77 daňového řádu].

Dražební vyhláška se neodůvodňuje. Proti tomuto rozhodnutí nelze podat odvolání (§ 195 odst. 5 daňového řádu). Proti tomuto rozhodnutí lze uplatnit námitku (§ 159 odst. 1 daňového řádu), a to ve lhůtě 30 dnů ode dne, kdy se o úkonu dozvěděla osoba zúčastněná na správě daní. Námitka se podává u správce daně, který úkon provedl. Podaná námitka nemá odkladný účinek.

Ing. Dalma Dočekalová
ředitel sekce

Fotogalerie:

Předmět pořadové číslo 0001 - Osobní automobil Škoda Superb

Foto_2405670001_01



Zdroj: Finanční správa

Foto_2405670001_02



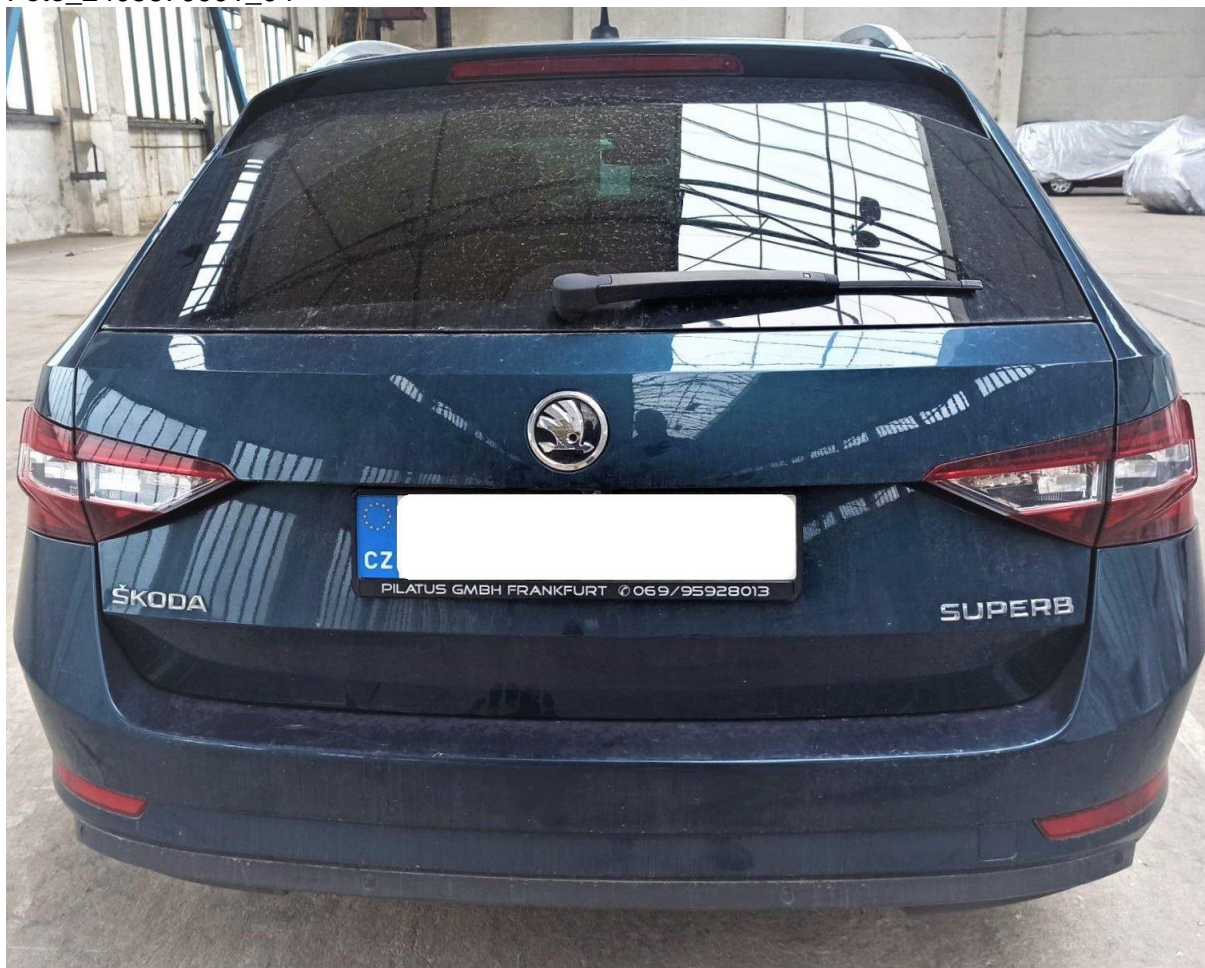
Zdroj: Finanční správa

Foto_2405670001_03



Zdroj: Finanční správa

Foto_2405670001_04



Zdroj: Finanční správa

Foto_2405670001_05



Zdroj: Finanční správa

Foto_2405670001_07



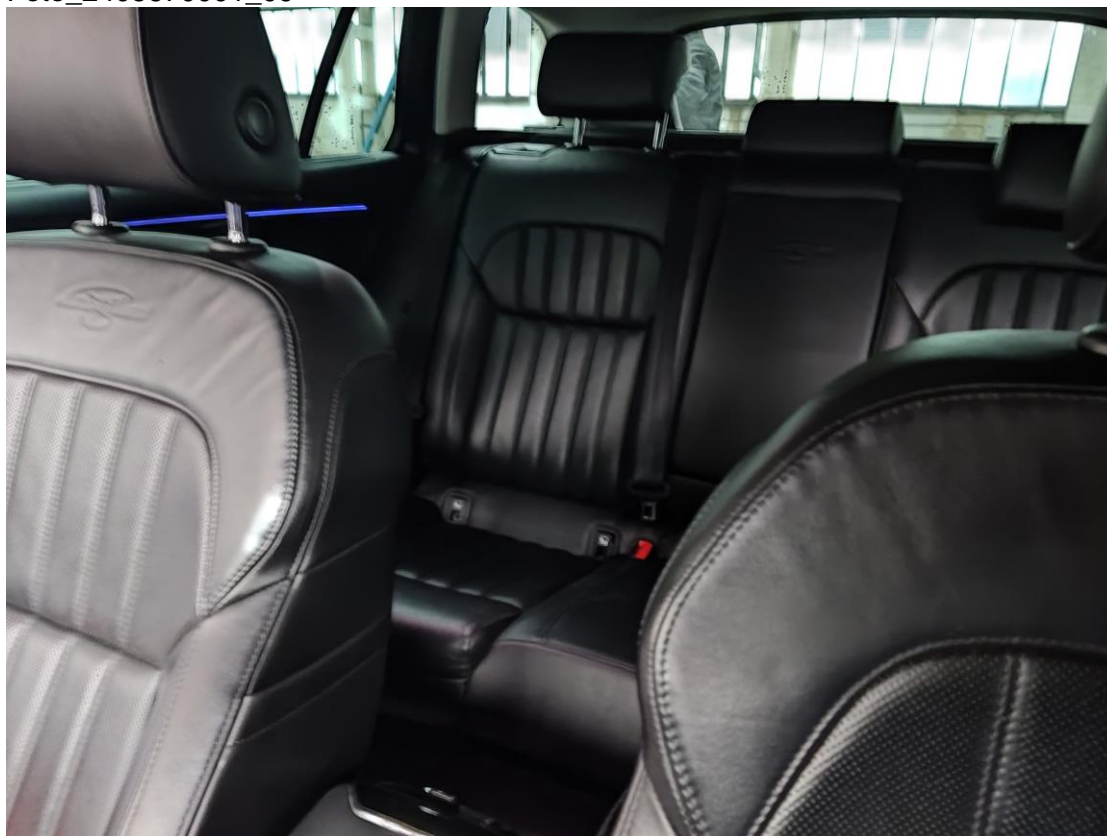
Zdroj: Finanční správa

Foto_2405670001_08



Zdroj: Finanční správa

Foto_2405670001_09



Zdroj: Finanční správa

Foto_2405670001_10



Zdroj: Finanční správa

Foto_2405670001_11



Zdroj: Finanční správa

Foto_2405670001_12



Zdroj: Finanční správa

Foto_2405670001_13



Zdroj: Finanční správa

Foto_2405670001_14



Zdroj: Finanční správa

Foto_2405670001_15



Zdroj: Finanční správa

Foto_2405670001_16



Zdroj: Finanční správa

Foto_2405670001_17



Zdroj: Finanční správa

Foto_2405670001_18



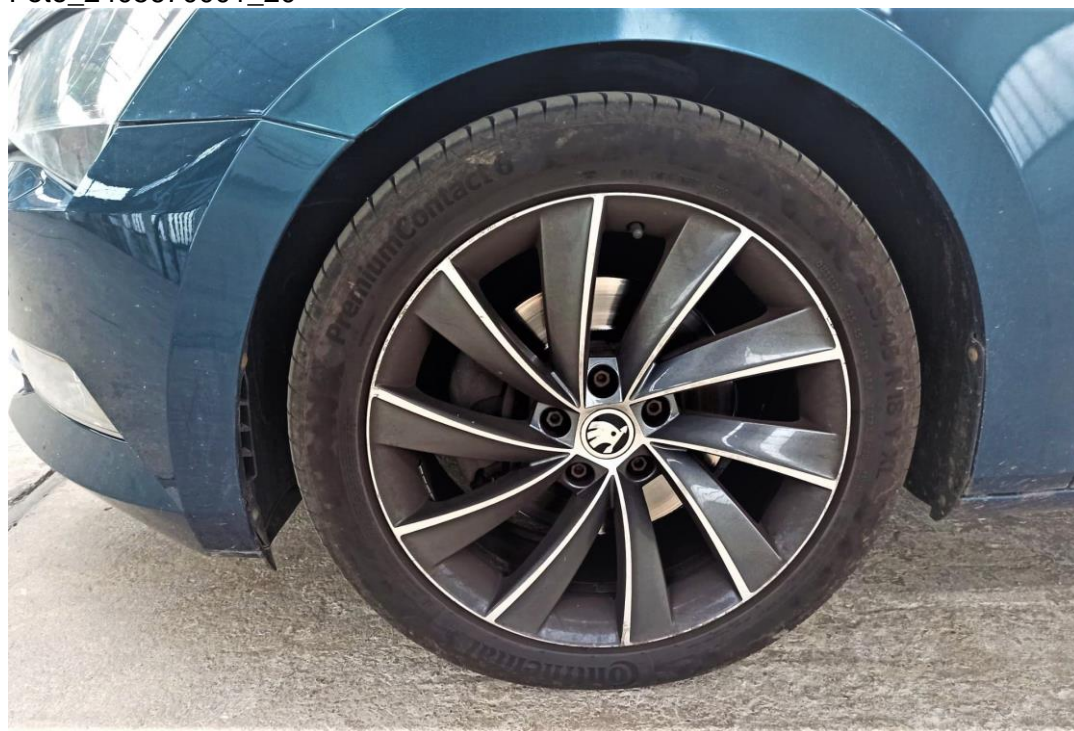
Zdroj: Finanční správa

Foto_2405670001_19



Zdroj: Finanční správa

Foto_2405670001_20



Zdroj: Finanční správa

Foto_2405670001_21



Zdroj: Finanční správa