

## Finanční úřad pro Olomoucký kraj

Lazecká 545/22  
77911 Olomouc

### Územní pracoviště v Prostějově

Křížkovského 4186/1  
79601 Prostějov

Č.j. 1398808/24/3106-00540-703492

Vyřizuje: Monika Hrabalová

Telefon: +420582327343

č.dveří: 1203

## DRAŽEBNÍ VYHLÁŠKA

Shora uvedený správce daně podle § 194 odst. 1 a § 195 odst. 1 zákona č. 280/2009 Sb., daňový řád, ve znění pozdějších předpisů (dále jen „daňový řád“), s použitím zákona č. 99/1963 Sb., občanský soudní řád, ve znění pozdějších předpisů (dále jen „o.s.ř.“) ve věci daňové exekuce nařízené exekučním příkazem č.j. 1088649/24/3106-00540-703492 nařizuje

### **elektronickou dražbu movitých věcí.**

Dražby se může zúčastnit jen ten, kdo má zřízen uživatelský účet v aplikaci APED (aplikace elektronických dražeb).

Adresa internetové stránky, na které je možné si zřídit uživatelský účet:

<https://drazby.financnisprava.cz/client/main?formName=registrace>

Adresa internetové stránky, na které jsou zveřejněny podmínky pro provádění elektronické dražby (dražební řád):

<https://drazby.financnisprava.cz/client/main?formName=dokumentace>

Adresa internetové stránky, na které se dražba koná a je možno ji sledovat:

<https://drazby.financnisprava.cz/client/main?formName=drazba&selectedID=3178>

### **Dražba číslo: 240828**

Datum a čas zahájení dražby: **25.9.2024 v 10:15 hod.**

Datum a čas ukončení dražby: **26.9.2024 v 10:15 hod.**

*Licitace jednotlivé věci (předmětu dražby) trvá, dokud dražitelé činí podání (§ 199 odst. 1 daňového řádu). Bude-li v posledních pěti minutách před stanoveným okamžikem ukončení dražby učiněno podání, má se za to, že dražitelé stále činí podání a okamžik ukončení dražby se posouvá o pět minut od okamžiku učinění podání. Budou-li poté činěna další podání, postup dle předcházející věty se opakuje. Uplyne-li od posledního učiněného podání pět minut, aniž by bylo učiněno další podání, má se za to, že dražitelé již nečiní podání, a dražba končí. Toto pravidlo se uplatní u každého předmětu dražby samostatně.*

**Předmětem dražby jsou tyto věci:****Pořadové číslo:** 0001**Označení dražené věci:** Nákladní automobil IVECO DAILY 35S13V-MAVE**Popis dražené věci včetně příslušenství nebo souboru věcí:** Druh vozidla: Nákladní automobil, tvar karoserie: 99 montážní, tovární značka: IVECO, obchodní označení: DAILY 35S13V-MAVE, číslo TP:UG 452755, VIN: ZCFC1359605033017, barva: bílá, max.výkon (kw)/otáčky(min.): 93/3600, zdvihový objem (cm3): 2 287, datum první registrace vozidla: 06.05.2015, datum první registrace vozidla v ČR: 06.05.2015, STK platná do 19.09.2025, stav tachometru: 232.960 km, palivo: NM, řazení převodovky: AUT. Lehká povrchová koroze rámu vozidla karoserie a lehké oděrky po celém vozidle. Vnitřek interiéru - plasty zašlé, natržená sedačka u řidiče a vzadu za řidičem (viz.foto). Celkový stav odpovídá stáří vozidla a účelu používání.**Zjištěná cena v Kč:** 351 600**Nejnižší dražební podání v Kč:** 117 200**Minimální příhoz v Kč:** 1 000**Včetně DPH (%/NE):** 21**Včetně spotřební daně:** NE**Dražební jistota se nepožaduje.****Den, místo a čas konání prohlídky movitých věcí, organizační zabezpečení prohlídky:** 19.09.2024 - od 10:00 hod. do 10:30 hod. na adrese Brodek u Konice 342, 798 46 Brodek u Konice. Kontakt na správce daně - Monika Hrabalová, tel: 582 327 343, mob. 602 473 804.**Způsob a lhůta úhrady nejvyššího dražebního podání:**

Vydražitel je povinen uhradit nejvyšší podání do:

- předmět 0001 - Nákladní automobil IVECO DAILY 35S13V-MAVE do 4.10.2024 (§ 211 odst. 2 daňového řádu)

Platební údaje budou vydražiteli zaslány e-mailem po skončení dražby.

Marným uplynutím lhůty k úhradě nejvyššího dražebního podání stanovené v dražební vyhlášce se rozhodnutí o udělení příklepu zrušuje. Vydražitel, který neuhradil nejvyšší podání včas, je povinen nahradit správci daně náklady opakované dražby a škodu, která vznikla tím, že neuhradil nejvyšší dražební podání, a bylo-li při opakované dražbě dosaženo nižšího nejvyššího podání, i rozdíl na nejvyšším dražebním podání (§ 194a odst. 4 a § 227 odst. 1 daňového řádu).

**Den, místo a čas předání vydražených věcí vydražiteli:** Brodek u Konice 342, 798 46 Brodek u Konice, datum a čas bude stanoven po dohodě mezi správcem daně a vydražitelem, kontakt - Monika Hrabalová, tel. 582 327 343

**Předpoklady, za kterých vydražitelé mohou vydražené předměty převzít a za kterých se stanou jejich vlastníky:**

Zaplatí-li vydražitel nejvyšší podání řádně a včas, přejde na něho vlastnické právo k vydražené věci nebo souboru vydražených věcí, a to s právními účinky k okamžiku udělení příklepu.

Správce daně vydá vydražiteli potvrzení o úhradě nejvyššího podání, které je spolu s rozhodnutím o udělení příklepu dokladem o nabytí vlastnictví k vydraženému předmětu (§ 211 odst. 3 daňového řádu).

Vydražené věci movité správce daně nezasílá; vydražitel si je musí vyzvednout osobně v místě a čase uvedeném v dražební vyhlášce. Podle okolností (místo uskladnění, charakter věci movité) si může vydražitel dohodnout čas a místo předání individuálně.

Pokud si vydražitel vydraženou věc nepřevezme ani na výzvu správce daně, může správce daně rozhodnout o jejím propadnutí ve prospěch státu (§ 211 odst. 3 daňového řádu).

Pokud nebude provedeno rozvrhové řízení, pak přechodem vlastnictví na vydražitele zanikají zástavní a zadržovací práva a další práva váznoucí na věci (§ 177 odst. 1 daňového řádu a § 329 odst. 7 o.s.ř.).

Bude-li o výtěžku dražby provedeno rozvrhové řízení, pak zadržovací a zástavní práva, věcná břemena, výměnky a nájemní a pachtovní práva váznoucí na předmětu dražby zanikají dnem právní moci rozhodnutí o rozvrhu (to neplatí u věcných břemen, výměnků a nájemních a pachtovních práv, o nichž bylo rozhodnuto, že nezaniknou, a u věcných břemen, výměnků a nájemních a pachtovních práv, za něž byla poskytnuta vydražiteli náhrada) a další práva a závady spojené s předmětem dražby (§ 231 odst. 1 daňového řádu).

Prodejem spoluvlastnického podílu nezanikají zástavní práva, ledaže by zatěžovala pouze prodávaný spoluvlastnický podíl (§ 231 odst. 3 daňového řádu).

Přechodem vlastnictví k předmětu dražby na vydražitele zanikají předkupní právo a výhrada zpětné koupě k předmětu dražby, nejde-li o zákonné předkupní právo (§ 197 odst. 1 daňového řádu).

**Výzva k uplatnění práv nepřipouštějících provedení daňové exekuce:**

Každý, komu svědčí k předmětu dražby právo, které nepřipouští provedení daňové exekuce, se vyzývá, aby jej uplatnil u shora uvedeného správce daně a aby takové uplatnění práva prokázal **do zahájení dražby**, jinak k jeho právu nebude při provedení daňové exekuce přihlíženo [§ 179 a § 195 odst. 2 písm. h) daňového řádu].

**Výzva k uplatnění pohledávek podle § 195 odst. 2 písm. i) daňového řádu:**

Věřitelé z pohledávek zajištěných zadržovacím nebo zástavním právem nebo zajišťovacím převodem práva váznoucí na předmětu dražby, pro které není vedena tato daňová exekuce, se vyzývají, aby své pohledávky uplatnili přihláškou u shora uvedeného správce daně a prokázali je příslušnými listinami, a to nejpozději do zahájení dražby, jinak správce daně návrh na přihlášení pohledávky odmítne [§ 197 odst. 2 a 3, § 195 odst. 2 písm. i) daňového řádu].

K pohledávkám zajištěným zadržovacím nebo zástavním právem nebo zajišťovacím převodem práva váznoucí na předmětu dražby, které nebyly uplatněny výše uvedeným způsobem, se nepřihlíží [§ 195 odst. 2 písm. i) daňového řádu].

Oprávněný z exekuce přerušené podle jiného právního předpisu se může přihlásit a prokázat příslušnými listinami nejpozději do zahájení dražby, jinak správce daně návrh na přihlášení odmítne. K přihláškám, které nebyly uplatněny výše uvedeným způsobem, se nepřihlíží [§ 197 odst. 2 a § 195 odst. 2 písm. i) daňového řádu].

Jiné daňové pohledávky vůči dlužníkovi, než pro které je daňová exekuce vedena, může správce daně, který vede exekuční řízení, nebo jiný správce daně přihlásit k uspokojení z rozvrhu výtěžku dražby, nejpozději však do zahájení dražby (§ 197 odst. 4 daňového řádu).

### **Upozornění k prodeji spoluvlastnického podílu, předkupnímu právu a výhradě zpětné koupě:**

Spoluvlastník předmětu dražby, který se chce dražby zúčastnit a uplatnit právo přednostního příklepu dle § 338 odst. 2 o.s.ř., musí tuto skutečnost oznámit a prokázat správci daně nejpozději **5 pracovních dnů před zahájením dražby**.

Každý, kdo uplatňuje k předmětu dražby předkupní právo nebo výhradu zpětné koupě, je povinen oznámit a prokázat toto právo správci daně nejpozději **5 pracovních dnů před zahájením dražby**.

Jsou-li předkupní právo nebo výhrada zpětné koupě prokázány, může je osoba, které svědčí, uplatnit jen v dražbě jako dražitel. Přechodem vlastnictví předmětu dražby na vydražitele tato práva zanikají, nejde-li o zákonné předkupní právo (§ 197 odst. 1 daňového řádu).

### **Poučení:**

Dražít nesmí:

- a) daňový exekutor, licitátor a další úřední osoby správce daně, který dražbu nařídil, dlužník a manžel dlužníka nebo jejich zástupci a dále ti, jimž jiný právní předpis brání v nabytí věci, která je předmětem dražby [§ 201 písm. a) daňového řádu],
- b) vydražitel předmětu dražby, který je znovu dražen z toho důvodu, že tento vydražitel neuhradil ve stanovené lhůtě nejvyšší dražební podání [§ 201 písm. b) daňového řádu].

Z účasti na dražbě je vyloučen také znalec, pokud byl správcem daně ustanoven k ocenění předmětu dražby a toto ocenění také provedl [§ 201 písm. a) a § 77 daňového řádu].

Dražební vyhláška se neodůvodňuje. Proti tomuto rozhodnutí nelze podat odvolání (§ 195 odst. 5 daňového řádu). Proti tomuto rozhodnutí lze uplatnit námitku (§ 159 odst. 1 daňového řádu), a to ve lhůtě 30 dnů ode dne, kdy se o úkonu dozvěděla osoba zúčastněná na správě daní. Námitka se podává u správce daně, který úkon provedl. Podaná námitka nemá odkladný účinek.

Mgr. Bc. Renáta Juráková  
ředitel sekce

**Fotogalerie:**

**Předmět pořadové číslo 0001 - Nákladní automobil IVECO DAILY 35S13V-MAVE**

Foto\_2408280001\_01



Zdroj: Finanční správa

Foto\_2408280001\_02



Zdroj: Finanční správa

Foto\_2408280001\_03



Zdroj: Finanční správa

Foto\_2408280001\_04



Zdroj: Finanční správa

Foto\_2408280001\_05



Zdroj: Finanční správa

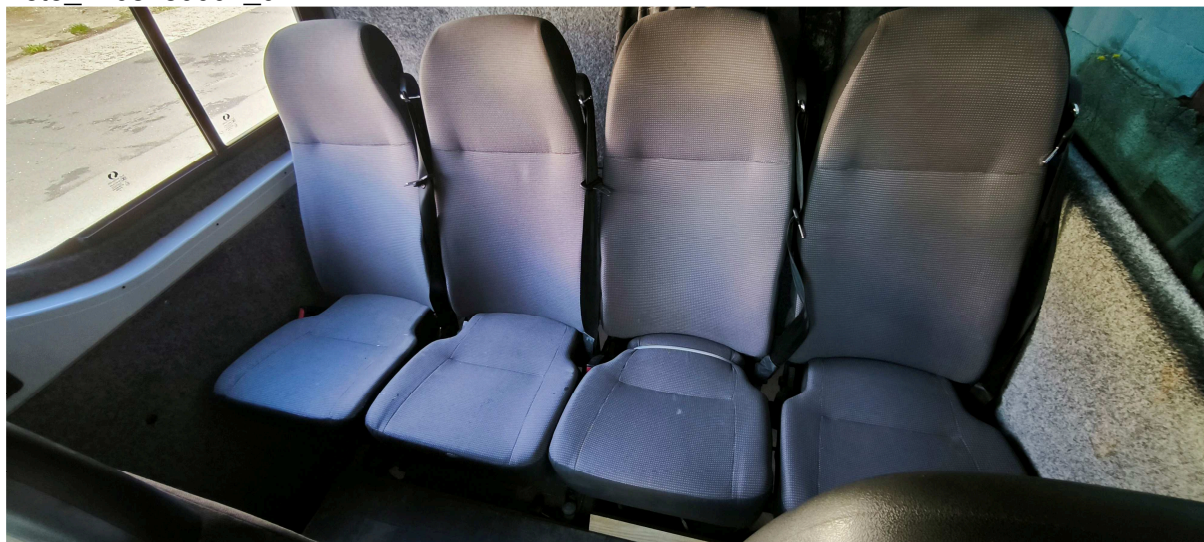


Foto\_2408280001\_06



Zdroj: Finanční správa

Foto\_2408280001\_07



Zdroj: Finanční správa

Foto\_2408280001\_08



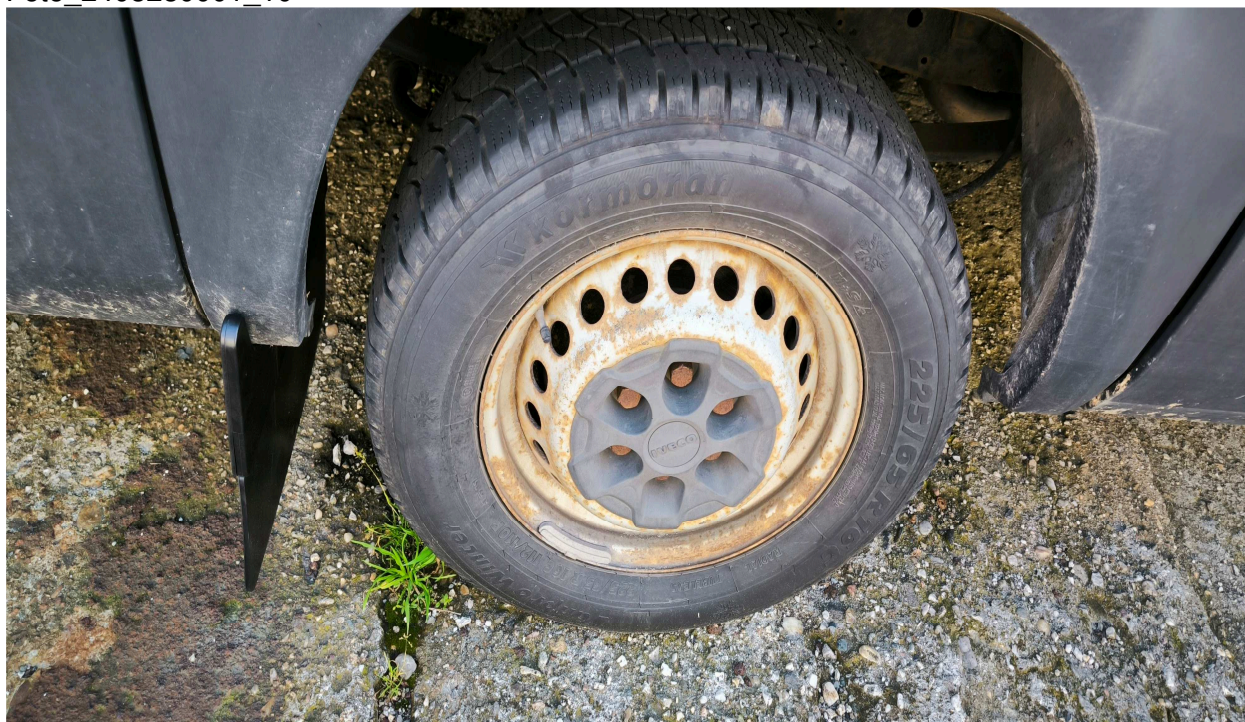
Zdroj: Finanční správa

Foto\_2408280001\_09



Zdroj: Finanční správa

Foto\_2408280001\_10



Zdroj: Finanční správa

Foto\_2408280001\_11



Zdroj: Finanční správa

Foto\_2408280001\_12



Zdroj: Finanční správa