

Finanční úřad pro Kraj Vysočina  
Tolstého 2  
58601 Jihlava

Územní pracoviště v Jihlavě  
Tolstého 2  
58601 Jihlava

Č.j. 26929/22/2901-00540-706369  
Vyřizuje: Marek Vacek  
Telefon: +420567559436  
č.dveří: 305

## **DRAŽEBNÍ VYHLÁŠKA**

Shora uvedený správce daně podle § 194 odst. 1, § 195 odst. 1 a § 225 odst. 3 zákona č. 280/2009 Sb., daňový řád, ve znění pozdějších předpisů (dále jen „daňový řád“), ve věci daňové exekuce nařízené exekučním příkazem č.j. 937464/19/2901-80541-704701 nařizuje

### **opakovanou elektronickou dražbu nemovité věci.**

Dražby se může zúčastnit jen ten, kdo má zřízen uživatelský účet v aplikaci APED (**aplikace elektronických dražeb**).

Adresa internetové stránky, na které je možné si zřídit uživatelský účet:  
<https://drazby.financnisprava.cz/mwclient/main.html?formName=registrace>

Adresa internetové stránky, na které jsou zveřejněny podmínky pro provádění elektronické dražby (dražební řád):  
<https://drazby.financnisprava.cz/mwclient/main.html?formName=dokumentace>

Adresa internetové stránky, na které se dražba koná a je možno ji sledovat:  
<https://drazby.financnisprava.cz/mwclient/main.html?formName=drazba&selectedID=815>

### **Dražba číslo: 220016**

Datum a čas zahájení dražby: 14.2.2022 09:00 hod.

Datum a čas ukončení dražby: 16.2.2022 17:00 hod.

### **Předmět dražby:**

#### **Nemovitá věc – pořadové číslo 0001**

**A) Označení a popis dražené nemovité věci:** spoluvlastnický podíl - ostatní plocha - komunikace - Podíl 16/200 na parcele KN 2067 o výměře 1354m<sup>2</sup> - ostatní plocha - ostatní komunikace, Vše zapsáno na listu vlastnictví 186, vedeného u Katastrálního úřadu pro Vysočinu, Katastrální pracoviště Jihlava, obec a katastrální území Věžnice.

Jedná se o pozemek p.č. 2067 ostatní plochy, ostatní komunikace (resp. podíl na pozemku), který se nalézá v sídelním k.ú. Věžnice, mimo zastavěné území obce, cca 1,5 km jižně od zastavěného okraje obce (kulturně i hospodářsky nevýznamné bez rozvinuté OV) a cca 10 km východně od zastavěného okraje spádového krajského města Jihlavy, přičemž se fakticky jedná o nezpevněnou lesní cestu (jako lesní cestu i volně přístupnou a využívanou) téměř

rovinného charakteru o průměrné šířce cca 3 m a celkové délce cca 480 m na severním konci napojenou na silnici II. třídy č. 351 vedoucí z obce Věžnice do obce Kamenice. Tato lesní cesta (p.č. 2067) se nalézá v lesním porostu vzrostlého smrkového porostu východně od silnice č. 351, na cestě vedoucí přibližně ve směru S – J se nenacházejí žádné porosty, cesta je stavebně neudržovaná, je nezpevněná a ve své jižní části zarostlá s lokální navázkou suti. Občanská vybavenost není docházkově dostupná, není možnost napojení na žádné inženýrské sítě, zastávka autobusu je vzdálena cca 600 m od napojení na silnici č. 351.

**b) Výsledná cena předmětu dražby: 3 000 Kč**

**c) Nejnižší dražební podání: 1 500 Kč**

**d) Dražební jistota: 500 Kč**

**e) Minimální výše příhozu: 100 Kč**

**Den, místo a čas konání prohlídky nemovitých věcí, organizační zabezpečení prohlídky:**  
bez prohlídky

**Předměty dražby se budou dražit jednotlivě.**

**Podmínkou účasti na dražbě je zaplacení dražební jistoty (§ 194 odst. 4 daňového řádu).**

**Dražební jistotu lze uhradit** před zahájením dražby platbou na účet shora uvedeného správce daně – platební údaje budou přihlášeným účastníkům dražby sděleny mailem. Dražební jistotu je nutno uhradit tak, aby byla připsána na účet správce daně nejpozději dne 7.2.2022.

Osobě, které nebyl příklep udělen, správce daně uhrazenou dražební jistotu vrátí bez zbytečného odkladu po ukončení dražby, nejpozději do 30 dnů ode dne ukončení dražby. V případě, že dražitelé podali proti rozhodnutí o udělení příklepu odvolání, vrátí jim správce daně dražební jistotu bez zbytečného odkladu po právní moci rozhodnutí o odvolání, nejpozději do 15 dnů ode dne právní moci rozhodnutí o odvolání (§ 224 daňového řádu).

Vydražitelem složená dražební jistota se započte na úhradu vydraženého předmětu dražby (§ 222 odst. 2 daňového řádu).

**Způsob a lhůta úhrady nejvyššího dražebního podání:**

Vydražitel je povinen uhradit nejvyšší podání **nejpozději ve lhůtě:**

- předmět 0001 - spoluvlastnický podíl - ostatní plocha - komunikace do 30 dnů ode dne právní moci rozhodnutí o udělení příklepu (§ 222 odst. 3 daňového řádu)

Platební údaje budou vydražiteli zaslány mailem po skončení dražby.

Správce daně může prodloužit lhůtu k úhradě nejvyššího dražebního podání na základě žádosti vydražitele podané před uplynutím stanovené lhůty k úhradě tohoto dražebního podání, a to nejvýše o 30 dnů; takto prodlouženou lhůtu nelze dále prodloužit ani navrátit v předešlý stav (§ 226 odst. 1 daňového řádu).

Marným uplynutím lhůty k úhradě nejvyššího dražebního podání stanovené v dražební vyhlášce, nebo lhůty prodloužené podle § 226 odst. 1 daňového řádu, se rozhodnutí o udělení příklepu zrušuje. Vydražitel, který neuhradil nejvyšší podání včas, je povinen nahradit správc

daně náklady opakované dražby a škodu, která vznikla tím, že neuhradil nejvyšší dražební podání, a bylo-li při opakované dražbě dosaženo nižšího nejvyššího podání, i rozdíl na nejvyšším dražebním podání; na náhradu se započte jím složená dražební jistota (§ 226 odst. 2 a § 227 odst. 1 daňového řádu).

**Předpoklady, za kterých vydražitelé mohou vydražené předměty převzít a za kterých se stanou jejich vlastníky:**

Vydražitel je oprávněn převzít vydražené nemovité věci s příslušenstvím dnem následujícím po doplacení nejvyššího podání (§ 177 odst. 1 daňového řádu, § 336l odst. 1 zákona č. 99/1963 Sb., občanský soudní řád, ve znění pozdějších předpisů, dále jen „o.s.ř.“).

Vydražitel se stává vlastníkem vydražené nemovité věci s příslušenstvím, nabylo-li rozhodnutí o příklepu právní moci a zaplatil-li nejvyšší podání, a to ke dni vydání rozhodnutí o udělení příklepu (§ 177 odst. 1 daňového řádu a § 336l odst. 2 o.s.ř.).

Po právní moci rozhodnutí o udělení příklepu správce daně vyrozumí příslušný katastrální úřad o tom, že byly splněny podmínky pro přechod vlastnictví předmětné nemovité věci na vydražitele (§ 222 odst. 5 daňového řádu). Vkladové řízení ve věci zápisu vzniku vlastnického práva do katastru nemovitostí může být zahájeno pouze na návrh podaný účastníkem řízení. Účastníkem řízení o povolení vkladu je ten, jehož právo vzniká, mění se nebo se rozšiřuje, a ten, jehož právo zaniká, mění se nebo se omezuje [§ 13 zákona č. 256/2013 Sb., o katastru nemovitostí (katastrální zákon)], správce daně proto není oprávněn podat návrh na zahájení vkladového řízení ve věci zápisu vlastnického práva pro vydražitele do katastru nemovitostí (§ 14 odst. 2 katastrálního zákona).

O výtěžku dražby bude provedeno rozvrhové řízení (§ 228 až § 232 daňového řádu). Dnem právní moci rozhodnutí o rozvrhu zanikají zadržovací a zástavní práva, věcná břemena, výměnky a nájemní a pachtovní práva váznoucí na předmětu dražby (to neplatí u věcných břemen, výměnků a nájemních a pachtovních práv, o nichž bylo rozhodnuto, že nezaniknou, a u věcných břemen, výměnků a nájemních a pachtovních práv, za něž byla poskytnuta vydražiteli náhrada) a další práva a závady spojené s předmětem dražby (§ 231 odst. 1 daňového řádu).

Zemědělský pacht, za nějž nebyla poskytnuta vydražiteli náhrada, zaniká koncem pachtovního roku, ve kterém se dražba uskutečnila (§ 231 odst. 2 daňového řádu).

Prodejem spoluvlastnického podílu nezanikají věcná břemena váznoucí na celém předmětu dražby a ani zástavní právo, ledaže by zatěžovalo pouze prodávaný spoluvlastnický podíl (§ 231 odst. 3 daňového řádu).

Přechodem vlastnictví k předmětu dražby na vydražitele zanikají předkupní práva a výhrada zpětné koupě k předmětu dražby, nejde-li o zákonné předkupní právo (§ 197 odst. 1 daňového řádu).

**Upozornění:**

Spoluvlastník předmětu dražby, který se chce dražby zúčastnit a uplatnit právo přednostního příklepu dle § 338 odst. 3 o.s.ř., musí tuto skutečnost oznámit a prokázat správci daně nejpozději **5 pracovních dnů před zahájením dražby**. To neplatí v případě spoluvlastníka, jehož právo je zapsáno v katastru nemovitostí.

K právu nepřipouštějícímu provedení daňové exekuce, které nebylo uplatněno nejpozději do zahájení první dražby, se při provedení daňové exekuce nepřihlíží [§ 195 odst. 2 písm. h), § 177 daňového řádu a § 336m odst. 4 o.s.ř., § 179 odst. 4 daňového řádu].

Přihlášení dalších pohledávek k uspokojení z rozvrhu výtěžku dražby podle § 197 odst. 2 a 4 daňového řádu, které nebyly přihlášeny nejpozději do zahájení první dražby, není před opakovanou dražbou přípustné [§ 195 odst. 2 písm. i), § 177 daňového řádu a § 336m odst. 4 o.s.ř.].

K přihlášce oprávněného z exekuce přerušené podle jiného právního předpisu, která nebyla podána nejpozději do zahájení první dražby, se nepřihlíží [§ 195 odst. 2 písm. i) a § 197 odst. 2 daňového řádu].

Uplatnění a prokázání dalšího předkupního práva nebo výhrady zpětné koupě k předmětu dražby podle § 197 odst. 1 daňového řádu, které nebylo uplatněno a prokázáno nejpozději do lhůty stanovené dražební vyhláškou, není před opakovanou dražbou přípustné (§ 177 daňového řádu, § 336m odst. 4 o.s.ř.).

### **Poučení:**

Dražít nesmí:

- a) daňový exekutor, licitátor a další úřední osoby správce daně, který dražbu nařídil, dlužník a manžel dlužníka nebo jejich zástupci a dále ti, jimž jiný právní předpis brání v nabytí věci, která je předmětem dražby [§ 201 písm. a) daňového řádu],
- b) vydražitel předmětu dražby, který je znovu dražen z toho důvodu, že tento vydražitel neuhradil ve stanovené lhůtě nejvyšší dražební podání [§ 201 písm. b) daňového řádu].

Z účasti na dražbě je vyloučen také znalec, který byl správcem daně ustanoven k ocenění předmětu dražby a toto ocenění také provedl [§ 201 písm. a) a § 77 daňového řádu].

Dražební vyhláška se neodůvodňuje. Proti tomuto rozhodnutí nelze podat odvolání (§ 195 odst. 5 daňového řádu). Proti tomuto rozhodnutí lze uplatnit námitku (§ 159 odst. 1 daňového řádu), a to ve lhůtě 30 dnů ode dne, kdy se o úkonu dozvěděla osoba zúčastněná na správě daní. Námitka se podává u správce daně, který úkon provedl. Podaná námitka nemá odkladný účinek.

Ing. Helena Hessová  
ředitel sekce

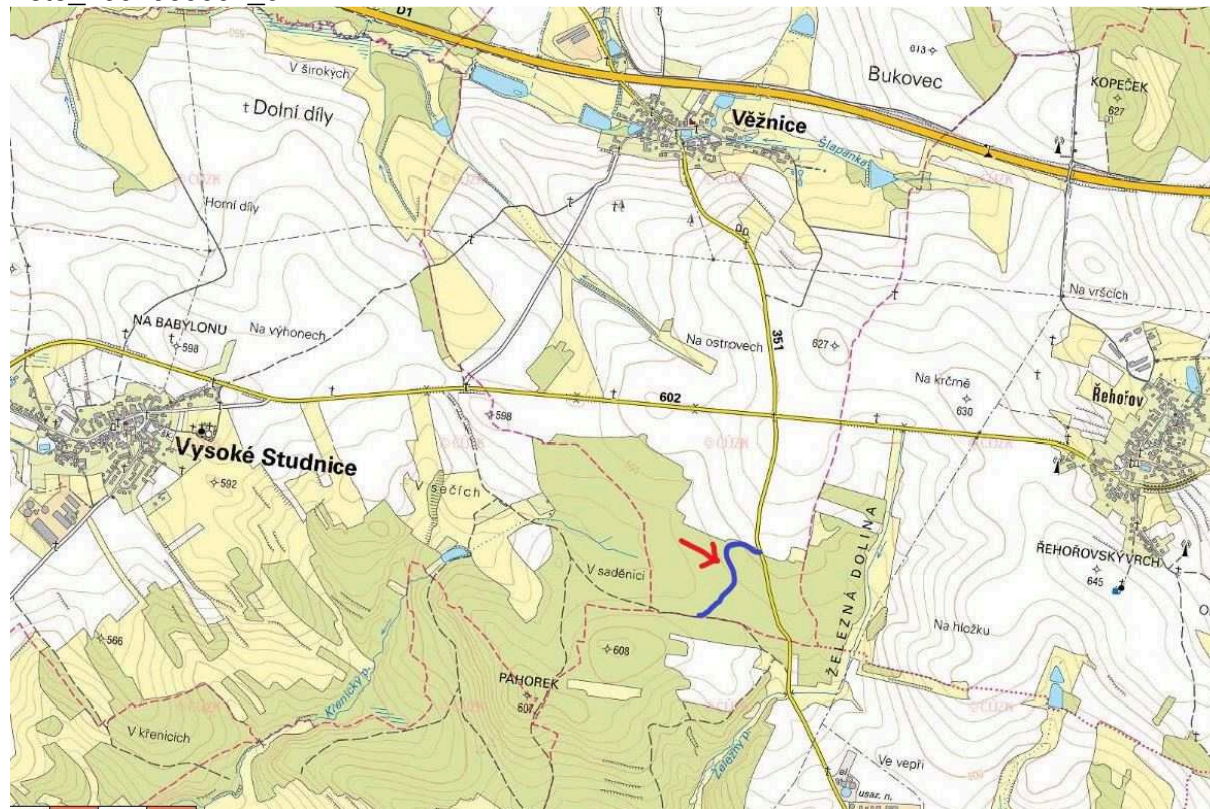
**Fotogalerie:**

**Předmět pořadové číslo 0001 - spoluvlastnický podíl - ostatní plocha - komunikace**

Foto\_2004060001\_01



Foto\_2004060001\_02



Foto\_2004060001\_03

